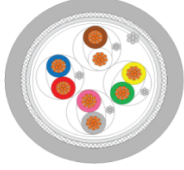
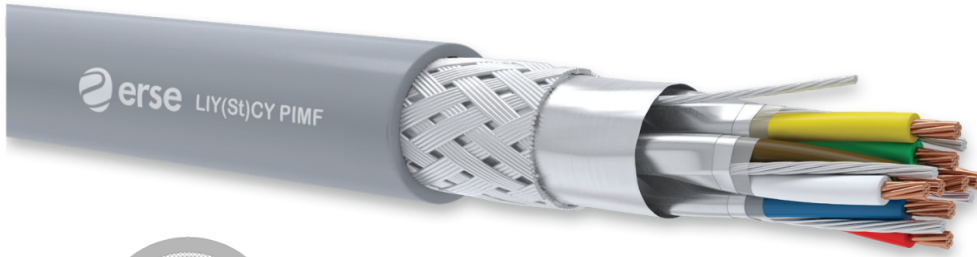


## LIY(St)CY PIMF



İYİ EMC\* ÖZELLİK/ESNEK KABLO YAPISI/İNCELTİLMİŞ DIŞ ÇAP/  
KÜÇÜK BÜKÜLME YARIÇAP/İLEV GECİKTİRİCİ ÖZELLİK  
GOOD EMC\* CHARACTERISTIC/FLEXIBLE CABLE DESIGN/REDUCED OUTER DIAMETER/  
SMALL BENDING RADIUS/FLAME RETARDANT CHARACTERISTIC



## KULLANIM ALANLARI

- Elektromanyetik karışım ve girişimlerin olduğu
- Enstrüman ve Kontrol Mühendisliğinde
  - Endüstriyel Elektronikte
  - Bilgisayar ve Ofis Makinelerinde
  - Bina İçi Haberleşme Sistemlerinde
  - Bina İçi Ses Düzenlerinde
  - Güvenlik Sistemlerinde

## KABLO YAPISI

- 1-İletken** IEC 60228; DIN VDE 0295; EN 60228 Sınıf 2 ya da Sınıf 5  
Elektrolitik Tavlı ya da Kalaylı Bakır
- 2-Yalıtkan** EN 50290-2-21 PVC Kompaund
- 3-Yalıtım Renk** DIN 47100
- 4-Bireysel Ekran** Pes Bant + Kalaylı Bakır Toprak Teli + Pes Bant
- 5-Büküm** Ekranlanmış çiftlerin katlar halinde bükümü
- 6-Ayırıcı Bant** Pes Bant
- 7-Genel Ekran** Kalaylı Toprak Teli + Al-Pes Bant + Kalaylı Bakır Tel Örgü
- 8-Kılıf** EN 50290-2-22 PVC Kompaund
- 9-Kılıf Rengi** RAL 7001 Gri

## APPLICATION

- In places where electro-magnetic interference and influence exists
- Instrumentation and Control Engineering
  - Industrial Electronics
  - Computers and Office Machines
  - Indoor Communication Systems
  - Indoor Voice Systems
  - Security Systems

## CONSTRUCTION

- 1-Conductor** IEC 60228; DIN VDE 0295; EN 60228 Class 2 or Class 5  
Electrolytic Bare or Tinned Copper
- 2-Insulation** EN 50290-2-21 PVC Compound
- 3-Colour Code** DIN 47100
- 4-Individual Screen** Pes Tape + Tinned Copper Drain Wire + Pes Tape
- 5-Stranding** Screened pairs in layers
- 6-Wrapping** Pes Bant
- 7-Overall Screen** Tinned Copper Drain Wire + Pes Tape + Tinned Copper Braid
- 8-Sheath** EN 50290-2-22 PVC Compound
- 9-Sheath Colour** RAL 7001 Grey

TEKNİK ÖZELLİKLER  
TECHNICAL CHARACTERISTICS

İLETKEN DİRENCİ CONDUCTOR RESISTANCE	YALITIM DİRENCİ (500V) INSULATION RESISTANCE (500V)	EFEKTİF KAPASİTE (MAX) MUTUAL CAPACITANCE (MAX)	AKIM TAŞIMA KAPASİTESİ (25°C) CURRENT CARRYING CAPACITY (25°C)	ÇALIŞMA VOLTAJI OPERATING VOLTAGE	TEST VOLTAJI TEST VOLTAGE
mm <sup>2</sup> Ω/km	0,22/0,34mm <sup>2</sup> = 200MΩxkm >0,50mm <sup>2</sup> = 20MΩxkm	mm <sup>2</sup> Ω/kmpF/m	mm <sup>2</sup> A	0,22/0,34mm <sup>2</sup> = 250V >0,50mm <sup>2</sup> = 300/500V	0,22/0,34mm <sup>2</sup> = 1500V 0,50mm <sup>2</sup> = 2000V
0,22 79		0,22 210	0,22 2,5		
0,34 56		0,34 210	0,34 4,5		
0,50 39		0,50 220	0,50 6,0		
0,75 26		0,75 220	0,75 13		
1,0 19,5		1,0 230	1,0 16		
1,5 13,3		1,5 240	1,5 20		
2,5 7,98		2,5 250	2,5 25		
BÜKÜLME YARIÇAP/İ BENDING RADIUS	ÇALIŞMA SICAKLIĞI TEMPERATURE RANGE	ALEV GECİKTİRİCİLİK TESTİ FLAME RETARDANT TEST	EMPEDANS (YAKLAŞIK) IMPEDANCE (APPROX.)	İNDÜKTANS (YAKLAŞIK) INDUCTANCE (APPROX.)	
10x Cable Ø	-30°C - +70°C	IEC 60332-1-2 VDE 0482-322-1-2 EN 60332-1-2	78Ω	0,67mH/km	

NOTLAR  
NOTES

- Esnek yapıları ile dar alanlarda rahatlıkla uygulanabilirler.  
Bu tip kablolar dış ortamlarda kullanılmaz.  
\*EMC: Elektromanyetik uyumlu  
With their flexible design they can be easily used in narrow spaces.  
These cables are not suitable for outdoor installations.  
\*EMC: Electromagnetic compatibility